

Mai 2013						
L	M	M	J	V	S	D
		1	2	3	4	5
6	7	8	9	10	11	12
13	14	15	16	17	18	19
20	21	22	23	24	25	26
27	28	29	30	31		

Centre Médical Provence Lubéron



PhpMyVisits



Statistiques des visites du site

VISITES	FRÉQUENCE	PAGES VUES	SUIVI	PROVENANCE	CONFIGURATIONS	AFFLUENTS
---------	-----------	------------	-------	------------	----------------	-----------

Période étudiée : **Mois de Mai 2013**

(Jour | Semaine | Mois | Année)



Langue

Français

Informations visites

Statistiques

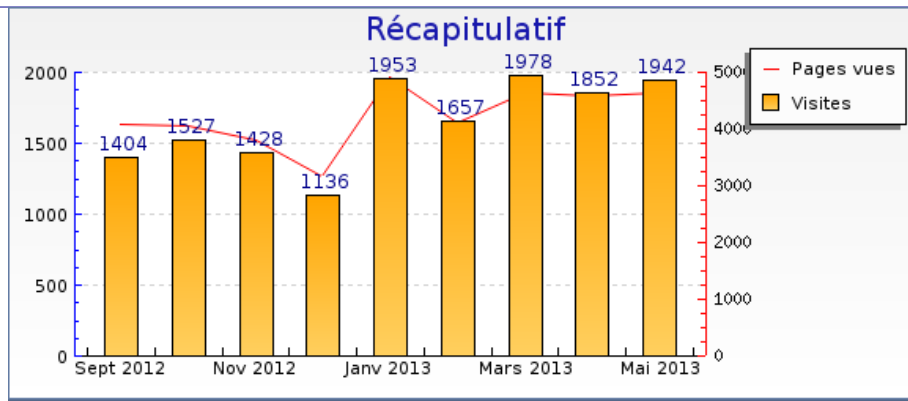
Pour la période sélectionnée

Visites	1942
Visiteurs uniques	1732
Pages vues	4630
Pages vues par visiteur	2.7
Pages par visite significative	4.5
Temps moyen de visite	1min 52s
Temps moyen par page vue	47 s
Taux de visites à une page	61%
Visites par jour (moyenne)	62

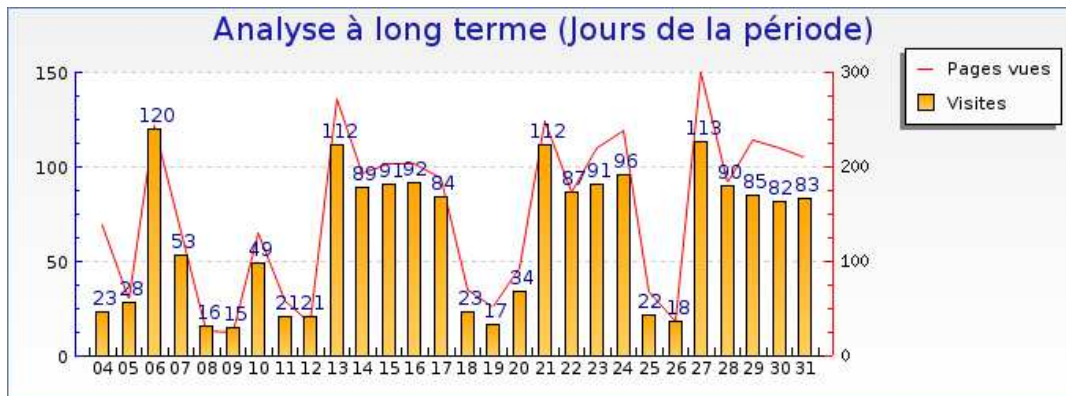
Récapitulatifs sur la période

	Septembre 2012	Octobre 2012	Novembre 2012	Décembre 2012	Janvier 2013	Février 2013	Mars 2013	Avril 2013	Mai 2013
Visites	+ 38% (1404)	+ 27% (1527)	+ 36% (1428)	+ 71% (1136)	- 1% (1953)	+ 17% (1657)	- 2% (1978)	+ 5% (1852)	+ 0% (1942)
Pages vues	+ 13% (4092)	+ 14% (4060)	+ 21% (3816)	+ 47% (3155)	- 6% (4921)	+ 13% (4102)	- 0% (4641)	+ 1% (4578)	+ 0% (4630)

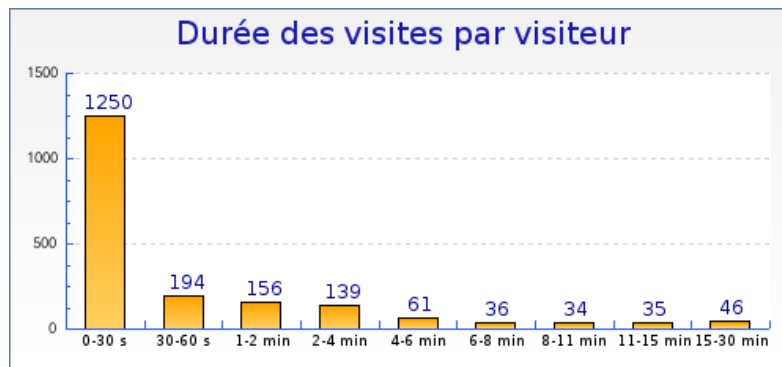
Graphique récapitulatif des statistiques



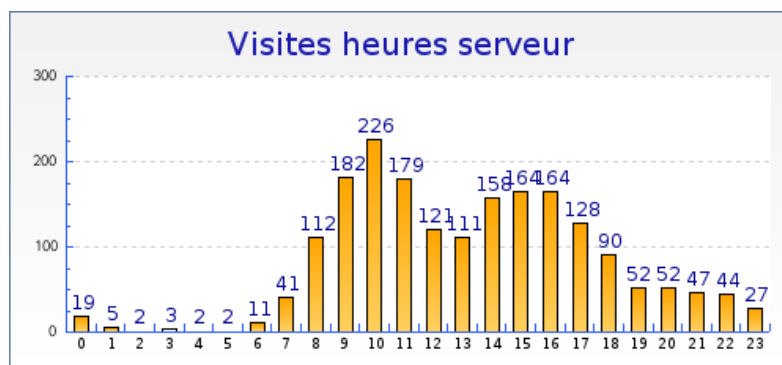
Graphique de bilan à long terme



Graphique des durées des visites par visiteur

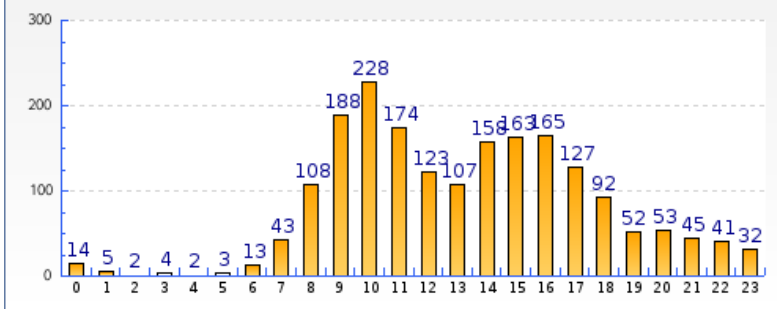


Graphique des visites par heure du serveur



Graphique des visites par heure du visiteur

Visites heures locales



[↑ Haut](#)

[Site officiel](#)

[Administration](#)

[Contacts](#)

Version : phpMyVisites 2.3 | Statistiques de tous les sites - RSS [RSS](#)

Mai 2013						
L	M	M	J	V	S	D
		1	2	3	4	5
6	7	8	9	10	11	12
13	14	15	16	17	18	19
20	21	22	23	24	25	26
27	28	29	30	31		

Centre Médical Provence Lubéron



PhpMyVisits



Statistiques des visites du site

VISITES	FRÉQUENCE	PAGES VUES	SUIVI	PROVENANCE	CONFIGURATIONS	AFFLUENTS
---------	-----------	------------	-------	------------	----------------	-----------

Période étudiée : **Mois de Mai 2013**

(Jour | Semaine | Mois | Année)



Langue

Français

Fréquence des visites

Statistiques

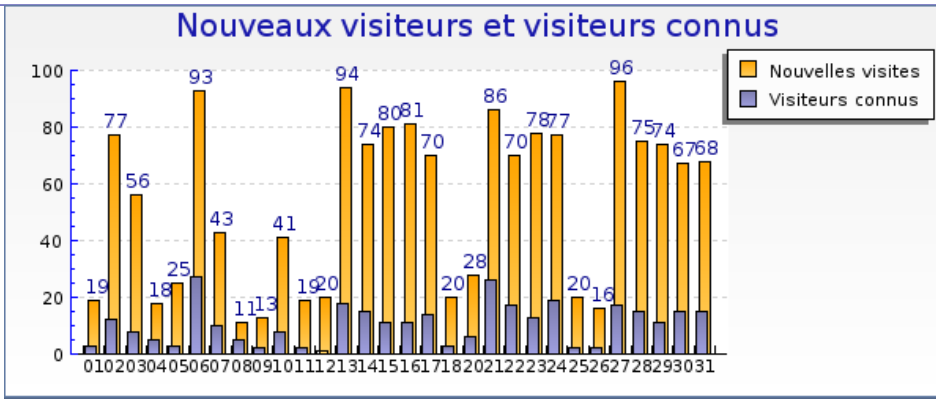
Pour la période sélectionnée

Nouveaux visiteurs	1486
Visiteurs connus	246
Taux de retour	14%
Nombre de visites par visiteur	1.1 visite

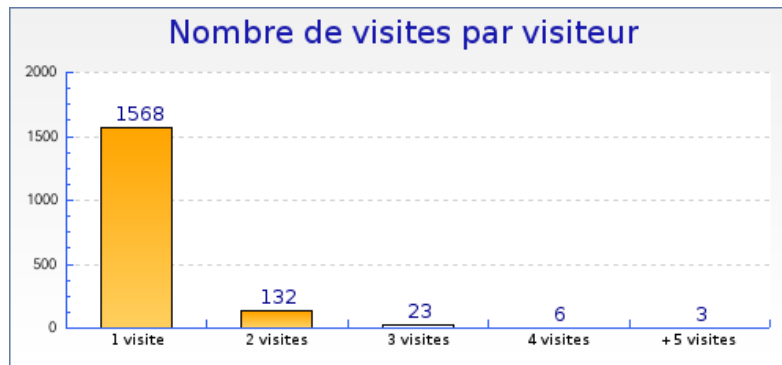
Nouveaux visiteurs et visiteurs connus

	Visiteurs connus	Nouvelles visites
Visites	316 (16%)	1626 (84%)
Pages vues	829 (18%)	3801 (82%)
Pages vues par visiteur	2.6	2.3
Temps moyen de visite	2min 5s	1min 49s
Temps moyen par page vue	48 s	46 s
Taux de visites à une page	58%	61%

Graphique des nouveaux visiteurs et visiteurs connus



Graphique des visites par visiteur



[↑ Haut](#)

[Site officiel](#)

[Administration](#)

[Contacts](#)

Mai 2013						
L	M	M	J	V	S	D
		1	2	3	4	5
6	7	8	9	10	11	12
13	14	15	16	17	18	19
20	21	22	23	24	25	26
27	28	29	30	31		

Centre Médical Provence Lubéron



PhpMyVisits



Statistiques des visites du site

VISITES	FRÉQUENCE	PAGES VUES	SUIVI	PROVENANCE	CONFIGURATIONS	AFFLUENTS
---------	-----------	------------	-------	------------	----------------	-----------

Période étudiée : **Mois de Mai 2013**

(Jour | Semaine | Mois | Année)



Langue

Français

Informations pages vues

	Mai 2013	Avril 2013	Mars 2013
Pages vues	4630	4578	4641
Pages vues différentes	1117	1125	1133
Record de pages vues pour 1 visiteur	48	59	51

Pages vues

	Mai 2013	Avril 2013	Mars 2013
centre-imagerie-medicale-cmpl.html	580	+ 27% (457)	+ 24% (468)
index	498	+ 27% (391)	- 3% (511)
centre-ophtalmologie-cmpl.html	324	+ 11% (291)	+ 9% (296)
specialites-medicales-cmpl.html	292	- 1% (296)	+ 18% (248)
index.html	275	- 21% (348)	- 21% (348)
liste-telephonique-secretariats.html	199	+ 12% (177)	+ 3% (193)
jean-paroissien.html	163	- 6% (173)	+ 3% (158)
acces-centre-medical-cmpl.html	142	- 36% (221)	+ 0% (142)
pierre-fourment.html	106	+ 15% (92)	- 3% (109)
remi-derbez.html	93	- 21% (118)	- 37% (147)
michel-louis-benezet.html	87	+ 26% (69)	- 26% (117)
praticiens-cmpl-pertuis.html	84	- 3% (87)	- 6% (89)
cabinet-dentaire-cmpl-pertuis.html	82	- 56% (186)	- 28% (114)
veronique-vaini-cowen.html	82	+ 0% (82)	+ 6% (77)
antoine-medvedowsky.html	80	+ 29% (62)	+ 36% (59)
alexis-cochaud.html	75	- 30% (107)	- 31% (108)
jean-loup-nicol.html	75	+ 108% (36)	+ 29% (58)
david-barriol.html	72	+ 95% (37)	+ 29% (56)
laurent-girodengo.html	70	+ 3% (68)	+ 15% (61)
eric-foltzer.html	64	+ 36% (47)	+ 73% (37)

claud-lemiere.html	63	+ 21% (52)	+ 37% (46)
analyses-medicales-cmpl-pertuis.html	60	- 9% (66)	+ 88% (32)
plan-site-centre-medical-pertuis.html	56	- 43% (99)	- 35% (86)
pascal-daubney.html	55	- 7% (59)	- 27% (75)
aurelie-maillard.html	55	+ 6% (52)	- 21% (70)
francois-latil.html	51	- 22% (65)	- 15% (60)
ghislaine-allombert.html	50	- 21% (63)	- 32% (73)
catherine-templer.html	43	- 22% (55)	+ 59% (27)
yves-connaulte.html	42	- 32% (62)	+ 8% (39)
florence-girodengo.html	41	+ 116% (19)	+ 52% (27)
isabelle-dassonville.html	39	- 17% (47)	- 33% (58)
wilfrid-casseron.html	38	+ 3% (37)	- 33% (57)
jacques-verdon.html	38	+ 3% (37)	+ 36% (28)
claud-meiffre.html	36	+ 13% (32)	+ 64% (22)
jean-louis-mollo.html	28	- 32% (41)	- 28% (39)
oto-rhino-laryngologie-cmpl.html	26	- 30% (37)	- 30% (37)
nathalie-henkelman.html	24	+ 71% (14)	+ 50% (16)

Inclure toute la population dans les statistiques

Saviez vous que vous pouvez donner un nom plus lisible aux pages dans les rapports ?

Saviez vous qu'il est possible de comptabiliser les téléchargements de fichiers et les liens vers des URLs externes ?

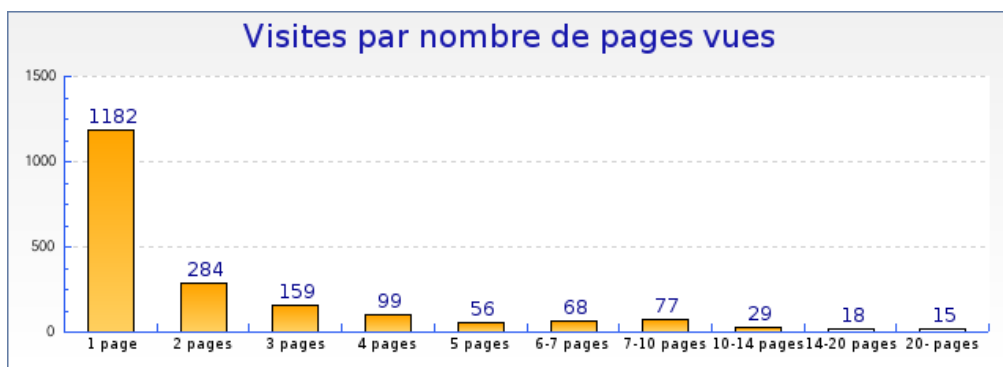
Temps par page

	Temps total	Temps moyen
centre-imagerie-medical-cmpl.html	23:41:28	00:02:27
liste-telephonique-secretariats.html	10:01:32	00:03:01
index	09:42:39	00:01:10
jean-paroissien.html	08:32:37	00:03:09
centre-ophtalmologie-cmpl.html	08:09:51	00:01:31
specialites-medicales-cmpl.html	05:59:06	00:01:14
index.html	05:28:22	00:01:12
remi-derbez.html	04:31:56	00:02:55
pierre-fourment.html	03:48:58	00:02:10
david-barriol.html	03:48:00	00:03:10
acces-centre-medical-cmpl.html	03:40:47	00:01:33
jean-loup-nicol.html	03:27:45	00:02:46
pascal-daubney.html	03:25:32	00:03:44
alexis-cochaud.html	03:21:33	00:02:41
veronique-vaini-cowen.html	02:46:57	00:02:02
claud-lemiere.html	02:41:12	00:02:34
laurent-girodengo.html	02:35:14	00:02:13
ghislaine-allombert.html	02:18:38	00:02:46

eric-foltzer.html	02:04:42	00:01:57
michel-louis-benezet.html	02:02:20	00:01:24
antoine-medvedowsky.html	02:01:23	00:01:31
jacques-verdon.html	01:51:58	00:02:57
wilfrid-casseron.html	01:45:45	00:02:47
jean-louis-mollo.html	01:42:43	00:03:40
florence-girodengo.html	01:31:02	00:02:13
cabinet-dentaire-cmpl-pertuis.html	01:12:26	00:00:53
isabelle-dassonville.html	01:09:40	00:01:47
yves-connaulte.html	01:05:07	00:01:33
aurelie-maillard.html	01:02:09	00:01:08
francois-latil.html	00:58:27	00:01:09
catherine-templer.html	00:51:57	00:01:12
analyses-medicales-cmpl-pertuis.html	00:46:11	00:00:46
claudmeiffre.html	00:44:09	00:01:14
praticiens-cmpl-pertuis.html	00:34:01	00:00:24
nathalie-henkelman.html	00:31:47	00:01:19
plan-site-centre-medical-pertuis.html	00:16:59	00:00:18
oto-rhino-laryngologie-cmpl.html	00:05:53	00:00:14

Inclure toute la population dans les statistiques

Graphique des visites par nombre de pages vues



↑ Haut

Site officiel

Administration

Contacts

Mai 2013						
L	M	M	J	V	S	D
		1	2	3	4	5
6	7	8	9	10	11	12
13	14	15	16	17	18	19
20	21	22	23	24	25	26
27	28	29	30	31		

Centre Médical Provence Lubéron



PhpMyVisits



Statistiques des visites du site

VISITES	FRÉQUENCE	PAGES VUES	SUIVI	PROVENANCE	CONFIGURATIONS	AFFLUENTS
---------	-----------	------------	-------	------------	----------------	-----------

Période étudiée : **Mois de Mai 2013**

(Jour | Semaine | Mois | Année)



Langue

Français

Suivi du visiteur

Pages d'entrées

	Hits d'entrée
centre-imagerie-medicale-cmpl.html	460
index	309
centre-ophtalmologie-cmpl.html	144
jean-paroissien.html	107
remi-derbez.html	63
veronique-vaini-cowen.html	57
antoine-medvedowsky.html	50
liste-telephonique-secretariats.html	48
pierre-fourment.html	46
laurent-girodengo.html	43
claud-lemiere.html	41
pascal-daubney.html	38
francois-latil.html	34
eric-foltzer.html	34
cabinet-dentaire-cmpl-pertuis.html	33
ghislaine-allombert.html	32
david-barriol.html	30
isabelle-dassonville.html	29
aurelie-maillard.html	28
jacques-verdon.html	28
alexis-cochaud.html	27
florence-girodengo.html	19
analyses-medicales-cmpl-pertuis.html	19
wilfrid-casseron.html	17

jean-louis-mollo.html	16
michel-louis-benezet.html	14
jean-michel-machtou.html	13
myriam-moussier.html	10
acces-centre-medical-cmpl.html	10
jean-michel-huc-de-bat.html	10
beatrice-arnould.html	10

Inclure toute la population dans les statistiques

Pages de sortie

	Hits de sortie ▼	Taux de sortie
centre-imagerie-medicale-cmpl.html	460	79.31 %
index	123	24.70 %
jean-paroissien.html	104	63.80 %
liste-telephonique-secretariats.html	101	50.75 %
centre-ophtalmologie-cmpl.html	77	23.77 %
remi-derbez.html	64	68.82 %
acces-centre-medical-cmpl.html	63	44.37 %
pierre-fourment.html	61	57.55 %
veronique-vaini-cowen.html	60	73.17 %
index.html	45	16.36 %
antoine-medvedowsky.html	44	55.00 %
laurent-girodengo.html	41	58.57 %
michel-louis-benezet.html	40	45.98 %
specialites-medicales-cmpl.html	39	13.36 %
claud-lemiere.html	37	58.73 %
eric-foltzer.html	34	53.13 %
pascal-daubney.html	34	61.82 %
ghislaine-allombert.html	33	66.00 %
jean-loup-nicol.html	32	42.67 %
david-barriol.html	31	43.06 %
alexis-cochaud.html	30	40.00 %
aurelie-maillard.html	30	54.55 %
francois-latil.html	29	56.86 %
jacques-verdon.html	28	73.68 %
florence-girodengo.html	22	53.66 %
isabelle-dassonville.html	19	48.72 %
cabinet-dentaire-cmpl-pertuis.html	19	23.17 %
wilfrid-casseron.html	17	44.74 %
jean-louis-mollo.html	15	53.57 %
catherine-templer.html	13	30.23 %

praticiens-cmpl-pertuis.html	13	15.48 %
nicolas-legros.html	12	60.00 %
yves-connaulte.html	11	26.19 %
samy-pouget.html	10	58.82 %
jean-michel-machtou.html	10	43.48 %
beatrice-arnould.html	10	83.33 %

Inclure toute la population dans les statistiques

Pages des visites à une page

	Hits ▼
centre-imagerie-medicale-cmpl.html	379
jean-paroissien.html	77
index	74
remi-derbez.html	51
veronique-vaini-cowen.html	46
centre-ophtalmologie-cmpl.html	38
liste-telephonique-secretariats.html	36
pierre-fourment.html	33
laurent-girodengo.html	30
antoine-medvedowsky.html	29
claud-lemiere.html	29
ghislaine-allombert.html	27
eric-foltzer.html	24
pascal-daubney.html	24
aurelie-maillard.html	23
jacques-verdon.html	22
francois-latil.html	21
alexis-cochaud.html	17
david-barriol.html	17
florence-girodengo.html	15
isabelle-dassonville.html	14
cabinet-dentaire-cmpl-pertuis.html	12
wilfrid-casseron.html	12
jean-louis-mollo.html	11
michel-louis-benezet.html	10

Inclure toute la population dans les statistiques

↑ Haut

Site officiel

Administration

Contacts

Mai 2013						
L	M	M	J	V	S	D
		1	2	3	4	5
6	7	8	9	10	11	12
13	14	15	16	17	18	19
20	21	22	23	24	25	26
27	28	29	30	31		

Centre Médical Provence Lubéron



PhpMyVisits



Statistiques des visites du site

VISITES	FRÉQUENCE	PAGES VUES	SUIVI	PROVENANCE	CONFIGURATIONS	AFFLUENTS
---------	-----------	------------	-------	------------	----------------	-----------

Période étudiée : **Mois de Mai 2013**

(Jour | Semaine | Mois | Année)



Langue

Français

Provenance

Mappemonde

map



Continent	Nombre
Europe	1446 (74.46 %)
Inconnu	443 (22.81 %)
Amérique du nord	52 (2.68 %)
Asie	1 (0.05 %)

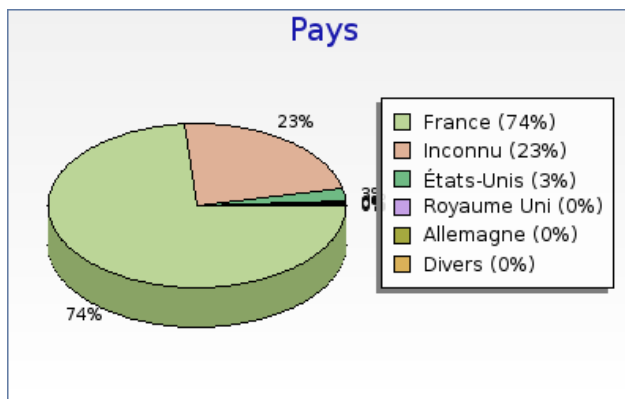
Récapitulatif des pays

Nombre de nationalités différentes : **11**

Récapitulatif des pays	Nombre
France	1432 (73.74 %)
Inconnu	443 (22.81 %)
États-Unis	50 (2.57 %)
Royaume Uni	5 (0.26 %)
Allemagne	3 (0.15 %)
Pays Bas	2 (0.10 %)
Canada	2 (0.10 %)
Belgique	2 (0.10 %)
Inde	1 (0.05 %)
Suisse	1 (0.05 %)

Suivant >

+ Intérêts par pays



Fournisseurs d'accès

Providers	Nombre
Wanadoo	635 (32.70 %)
Sfr	442 (22.76 %)
Ip	343 (17.66 %)
Proxad	298 (15.35 %)
Bbox	40 (2.06 %)
Msn	23 (1.18 %)
Completel	16 (0.82 %)
Cea	10 (0.51 %)
Numericable	9 (0.46 %)
Nerim	8 (0.41 %)
Suivant >	

[↑ Haut](#)

[Site officiel](#)

[Administration](#)

[Contacts](#)

Mai 2013						
L	M	M	J	V	S	D
		1	2	3	4	5
6	7	8	9	10	11	12
13	14	15	16	17	18	19
20	21	22	23	24	25	26
27	28	29	30	31		

Centre Médical Provence Lubéron



PhpMyVisits



Statistiques des visites du site

VISITES	FRÉQUENCE	PAGES VUES	SUIVI	PROVENANCE	CONFIGURATIONS	AFFLUENTS
---------	-----------	------------	-------	------------	----------------	-----------

Période étudiée : **Mois de Mai 2013**

(Jour | Semaine | Mois | Année)



Langue

Français

Configurations visiteurs

Configurations

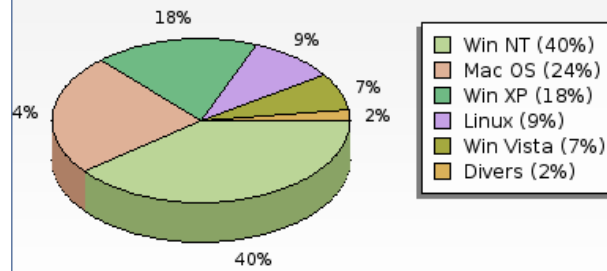
Configurations	Nombre
Mac OS / Safari / 320x480	154 (7.93 %)
Windows NT / Safari / 1366x768	113 (5.82 %)
Mac OS / Safari / 768x1024	97 (4.99 %)
Suivant >	

Systèmes d'exploitation

Systèmes d'exploitation	Nombre
Windows NT	769 (39.60 %)
Mac OS	463 (23.84 %)
Windows XP	346 (17.82 %)
Linux	183 (9.42 %)
Windows Vista	143 (7.36 %)
Windows Server 2003	26 (1.34 %)
- Unknown	11 (0.57 %)
PLAYSTATION 3	1 (0.05 %)

+ Intérêts par système d'exploitation

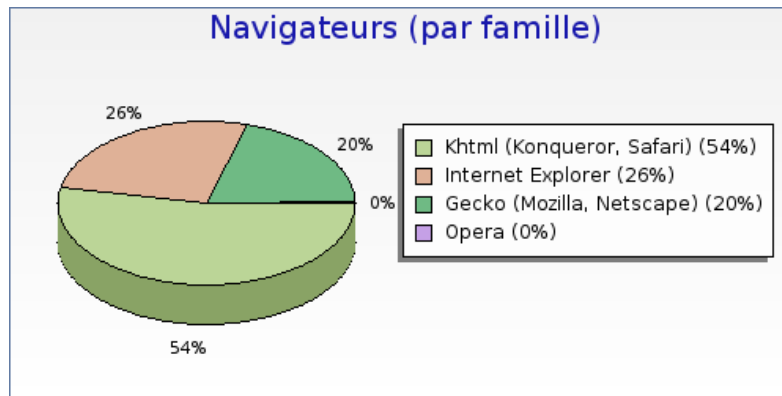
Systèmes d'exploitation



Navigateurs (par famille)

Navigateurs (par famille)	Nombre
Khtml (Konqueror, Safari)	1041 (53.60 %)
Internet Explorer	507 (26.11 %)
Gecko (Mozilla, Netscape)	388 (19.98 %)
Opera	6 (0.31 %)

Navigateurs (par famille)

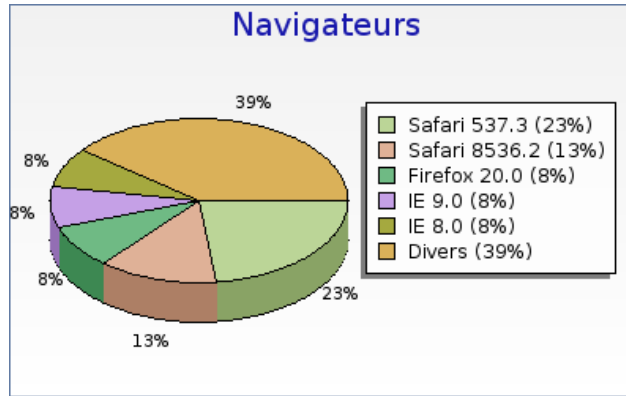


Navigateurs

Navigateurs	Nombre
Safari 537.3	451 (23.22 %)
Safari 8536.2	252 (12.98 %)
Firefox 20.0	165 (8.50 %)
Internet Explorer 9.0	159 (8.19 %)
Internet Explorer 8.0	153 (7.88 %)
Firefox 21.0	108 (5.56 %)
Internet Explorer 10.0	102 (5.25 %)
Safari 534.3	72 (3.71 %)
Internet Explorer 7.0	65 (3.35 %)
Safari 533.1	55 (2.83 %)
Suivant >	

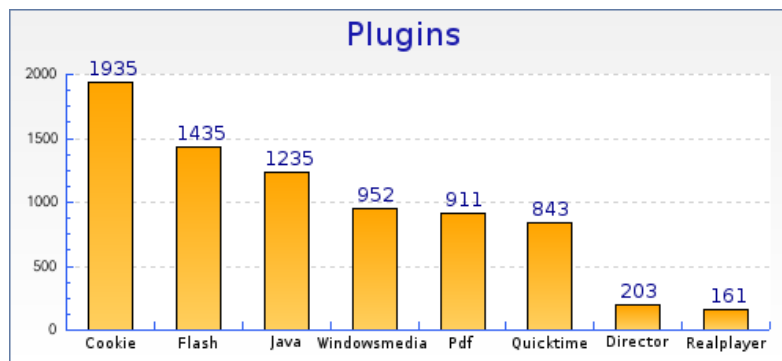
+ Intérêts par navigateur

Navigateurs



Plugins

Plugins	Nombre
Cookie	1935 (99.64 %)
Flash	1435 (73.89 %)
Java	1235 (63.59 %)
Windowsmedia	952 (49.02 %)
Pdf	911 (46.91 %)
Quicktime	843 (43.41 %)
Director	203 (10.45 %)
Realplayer	161 (8.29 %)



Résolutions

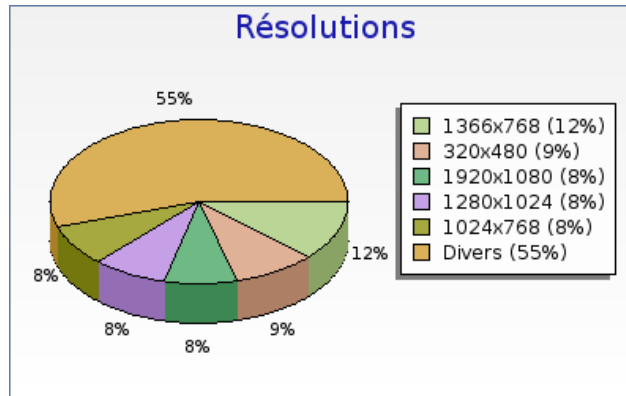
Résolutions	Nombre
1366x768	235 (12.10 %)
320x480	174 (8.96 %)
1920x1080	157 (8.08 %)
1280x1024	156 (8.03 %)
1024x768	154 (7.93 %)
1600x900	138 (7.11 %)
1440x900	130 (6.69 %)
1280x800	122 (6.28 %)
768x1024	108 (5.56 %)

1680x1050

93 (4.79 %)

[Suivant >](#)

+ Intérêts par résolution



Ecran large/normal

Ecran large/normal	Nombre
Ecran large	1102 (56.75 %)
Ecran normal	837 (43.10 %)
Bi-écran	2 (0.10 %)

[↑ Haut](#)

[Site officiel](#)

[Administration](#)

[Contacts](#)

Mai 2013						
L	M	M	J	V	S	D
	1	2	3	4	5	
6	7	8	9	10	11	12
13	14	15	16	17	18	19
20	21	22	23	24	25	26
27	28	29	30	31		

Centre Médical Provence Lubéron



Statistiques des visites du site

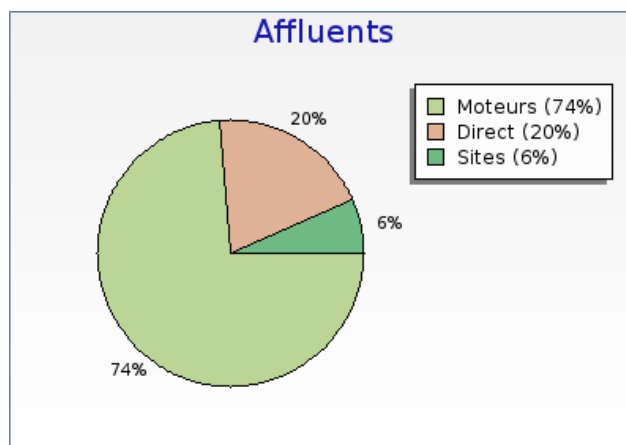
VISITES	FRÉQUENCE	PAGES VUES	SUIVI	PROVENANCE	CONFIGURATIONS	AFFLUENTS
---------	-----------	------------	-------	------------	----------------	-----------

Période étudiée : **Mois de Mai 2013**
 (Jour | Semaine | Mois | Année)

Lingue

Affluents

Graphique récapitulatif des affluents



+ Intérêts par type d'accès

Moteurs de recherche

Nombre de visiteurs ayant accédé au site par des moteurs de recherche : **1434** (74%)

Moteurs de recherche	Nombre
Google	1421 (99.09 %)
Yahoo !	8 (0.56 %)
Ask	2 (0.14 %)
MyWebSearch	1 (0.07 %)
Alice Adsl	1 (0.07 %)
Free	1 (0.07 %)

+ Intérêts par moteurs de recherche

Mots clés

Nombre de mots clés différents : **300**

Mots clés	Nombre
🔍 default	270 (18.83 %)
🔍 radiologie pertuis	20 (1.39 %)
🔍 ophtalmologue pertuis	18 (1.26 %)
🔍 centre medical pertuis	18 (1.26 %)
🔍 ophtalmo pertuis	16 (1.12 %)
🔍 centre medical provence luberon	16 (1.12 %)
🔍 irm aix en provence	14 (0.98 %)
🔍 irm cavaillon	14 (0.98 %)
🔍 centre médical pertuis	13 (0.91 %)
🔍 dermatologue pertuis	11 (0.77 %)
🔍 centre de radiologie pertuis	11 (0.77 %)
🔍 centre radiologie pertuis	11 (0.77 %)
🔍 urologue pertuis	11 (0.77 %)
🔍 echographie pertuis	10 (0.70 %)
🔍 allergologue pertuis	9 (0.63 %)
Suivant >	

+ Intérêts par mots clés

Sites internet

Nombre de visiteurs ayant accédé au site par des liens sur d'autres sites internet : **126** (6%)

Nombre de sites différents : **32**

Sites internet	Nombre
🔍 www.bing.com	32 (25.40 %)
🔍 search.conduit.com	11 (8.73 %)
🔍 www.medik-run.com	10 (7.94 %)
🔍 maps.google.fr	9 (7.14 %)
🔍 www.sfr.fr	7 (5.56 %)
🔍 www.search.ask.com	6 (4.76 %)
🔍 www2.delta-search.com	5 (3.97 %)
🔍 www1.search-results.com	4 (3.17 %)
🔍 search.iminent.com	3 (2.38 %)
🔍 www.google.dz	3 (2.38 %)
Suivant >	

+ Intérêts par sites Internet

Partenaires

Aucun visiteur n'a accédé au site depuis un lien sur un site partenaire.

Newsletters

Aucun visiteur n'a accédé au site depuis un lien dans une newsletter.

Entrées directes

Nombre de visiteurs ayant accédé directement au site : **382** (20%)

[↑ Haut](#)

[Site officiel](#)

[Administration](#)

[Contacts](#)

Version : phpMyVisites 2.3 | Statistiques de tous les sites - RSS [RSS](#)